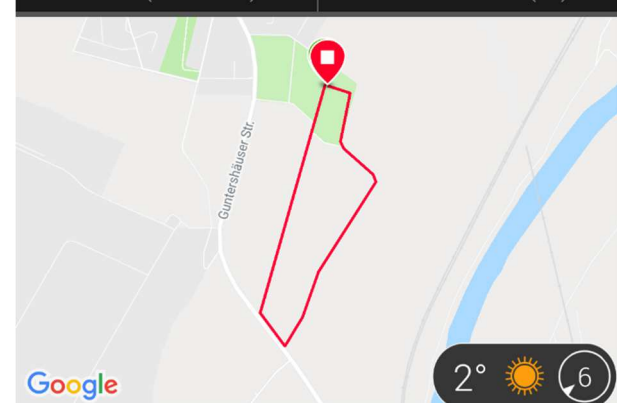
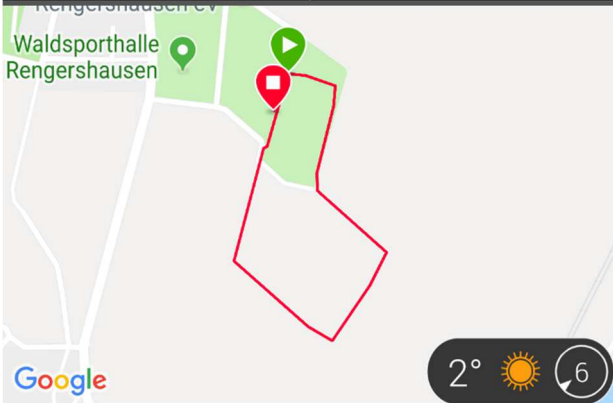
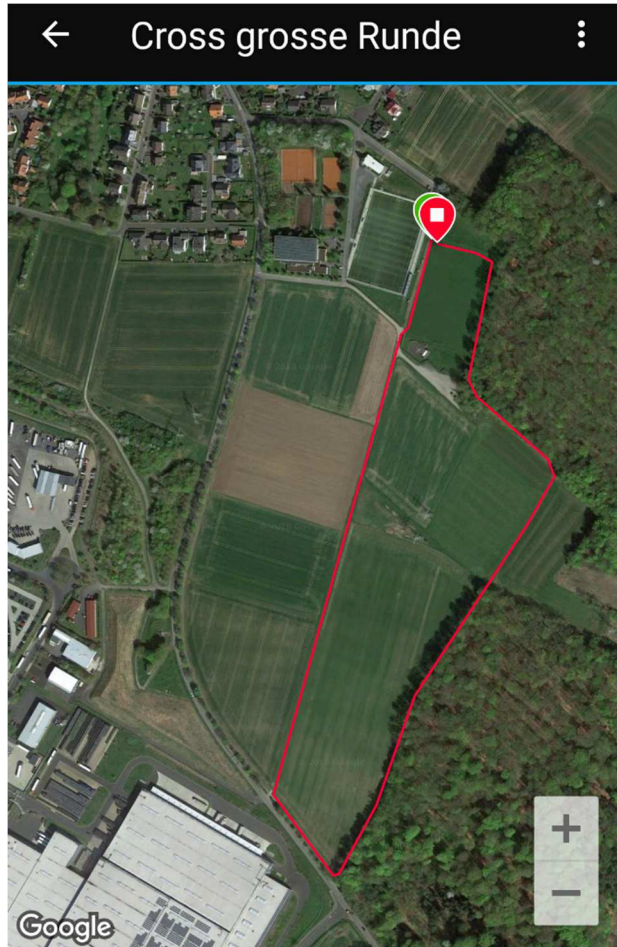


Crosslauf Baunatal mit Kreismeisterschaften Kassel

1 Kleine Runde hat 1km und 6,4 Höhenmeter

1 grosse Runde hat 1,63km und 14,4 Höhenmeter



Crosslauf Baunatal mit Kreismeisterschaften Kassel

Zeitplanveränderungen nach Eingang der Meldungen möglich:

Lauf	Zeit	Klassen	Strecke	
Lauf 1:	12.30 Uhr	MKU+WKU 10	ca. 1000m	1 kleine Runde
Lauf 2:	12.45 Uhr	MKU 12	ca. 1000m	1 kleine Runde
Lauf 3:	13.00 Uhr	WKU 12	ca. 1000m	1 kleine Runde
Lauf 4:	13.15 Uhr	Langstrecke Männer M30 – M 45	ca. 7500m	1 kleine Runde 4 große Runden
Lauf 5:	14.00 Uhr	MJU 16 + MJU 14	ca. 2000 m	2 kleine Runden
Lauf 6:	14.10Uhr	WJU 14	ca. 2000 m	2 kleine Runden
Lauf 7:	14.20 Uhr	WJU 16/WJU 18 /WJU 20	ca. 2000 m	2 kleine Runden
je nach TN Feld Zusammenlegung Lauf 6+7 um 14:15 Uhr				
Lauf 8:	14.30 Uhr	Frauen / Seniorinnen	ca. 4900 m	3 große Runden
Lauf 9:	15.00 Uhr	Mittelstrecke Männer MJU 20/18	ca. 4000 m	4 kleine Runden
Lauf 10:	15.30 Uhr	Senioren M 50 – M 75 u.ä.	ca. 4900m	3 große Runden

Ort: Waldsporthalle/Sportplatz Rengershausen
Navigation: Guntershäuser Straße 66, 34225 Baunatal