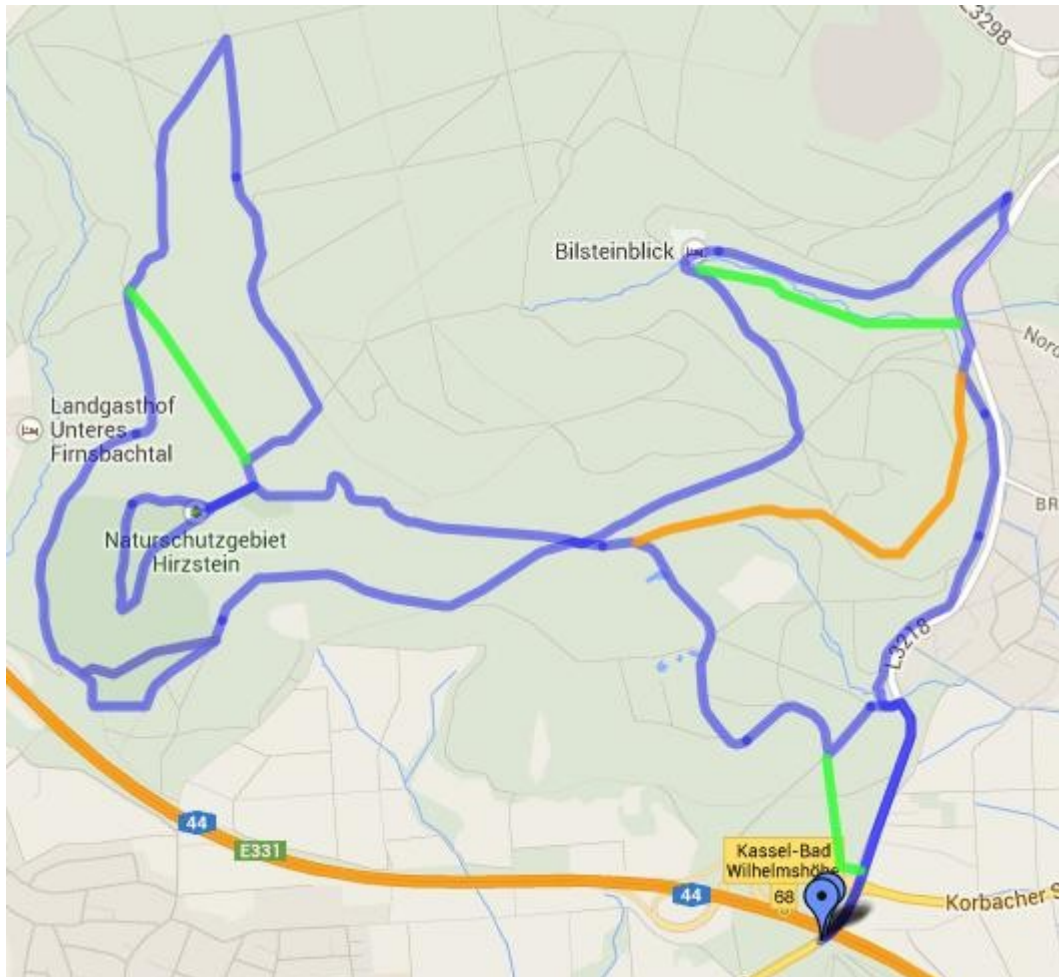




Sonntagslauf Route 5 Hirzstein Lang 15,4km und kurz 13,2km

LINK einfach anklicken (je nach Einstellung des PDF Viewers nicht immer erlaubt)

KURZ: Maps LINK: [Hirzsteinrunde](#)



Vom Parkplatz Baunsberg zur „Kaffeemühle“ unterhalb des Hirzsteins lang, zum Ausblick Hirzstein, Teufelsmauer, „Kaffeemühle“, Gaststätte Bilsteinblick, Zeche Marie Weg, zurück zum Baunsberg Parkplatz.

© Bilder aus google.maps

Abkürzungen:

1.KURZ: grün, Nach der Ampel gleich über die Straße durchs „Gatter“

1.LANG: rot, Schleife bis zum Parkplatz am Steinern Schweinchen weiter bis Kreuzung „Kaffeemühle“

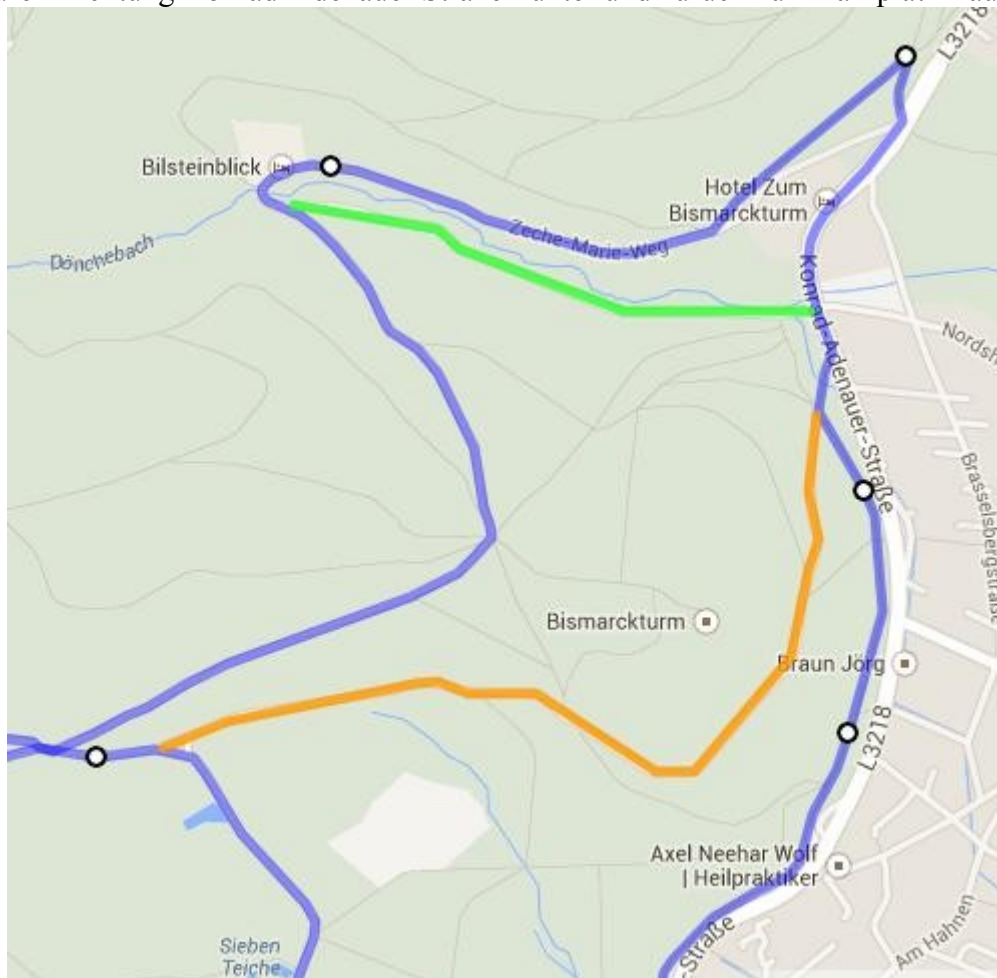


2.KURZ: nach dem Anstieg rechts Richtung Hirzstein

2.LANG: rot, weiter hoch um die Schleife zum Hirzstein zu laufen 1,7km mehr



- 3. KURZ: grün, von der Teufelsmauer runter zur Kaffeemühle, Richtung Gaststätte Bilsteinblick, vor der Gaststätte den Weg runter und zurück zum Parkplatz Baunsberg
- 3. LANG: rot, von der Teufelsmauer runter zur Kaffeemühle, Richtung Gaststätte Bilsteinblick, den Zeche Marie Weg runter und zurück zum Parkplatz Baunsberg
- 3. Alternativ, Orange: von der Teufelsmauer runter zur Kaffeemühle nur noch bergab Route Orange zum auslaufen Richtung Konrad-Adenauer Straße runter und zurück zum Parkplatz Baunsberg



tomhens